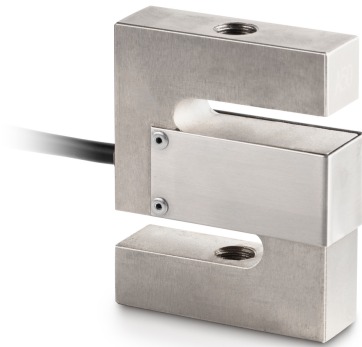


KERN CS 1500-3Q1

KERN

Célula de medición "S" de 6 conductores de acero niquelado para mediciones de fuerza y masa



| | |
|--|------------------------|
| Célula de pesaje - Resistencia de entrada - varianza | 20 Ω |
| Célula de pesaje - Resistencia de salida - varianza | 3 Ω |
| Rango de medición fuerza [Max] (N) | 15 kN |
| Direcciones de la fuerza | tracción compresión |

Homologación

| | |
|----------|---|
| Marca CE | ✓ |
|----------|---|

Diseño

| | |
|---------------------------------|---------------------|
| Forma constructiva | Célula de forma "S" |
| Dimensiones (A×P×A) | 90×70×32 mm |
| Material | acero, niquelado |
| Longitud del cable | 5 m |
| Montaje - aplicación de fuerza | Agujero roscado M16 |
| Montaje - disipación de fuerzas | Agujero roscado M16 |

Funciones

| | |
|---------------------------------|------|
| Protección IP - unidad completa | IP67 |
|---------------------------------|------|

Condiciones medioambientales

| | |
|-------------------------------------|--------|
| Temperatura ambiental [Min] | -10 °C |
| Temperatura ambiental [Max] | 40 °C |
| Temperatura de almacenamiento [Min] | -30 °C |
| Temperatura de almacenamiento [Max] | 70 °C |

Embalaje y envío

| | |
|----------------------------------|----------------------|
| Lectura fuerza [d] (N) | 1 d |
| Dimensiones del embalaje (A×P×A) | 250×155×60 mm |
| Peso neto | 1,3 kg |
| Método de envío | Servicio de paquetes |
| Peso neto aprox. | 1,4 kg |
| Peso bruto aprox. | 1,6 kg |
| Peso de envío | 1,489 kg |

Servicios

| | |
|--|----------|
| Número de artículo para calibración de fábrica (fuerza de tracción) | 961-164V |
| Número de artículo para calibración de fábrica (fuerza de tracción/fuerza de compresión) | 961-364V |

Categoría

| | |
|-----------------------|---------------------------|
| Marca | Sauter |
| Categoría de producto | Célula de medición |
| Grupo de producto | Célula de pesaje/de carga |
| Familia de productos | CS Q1 |

Sistema de medición

| | |
|--|----------------|
| Campo de pesaje [Max] | 1500 kg |
| Conexión de la célula de pesaje | 6 conductores |
| Célula de pesaje OIML clase | C3 |
| Célula de pesaje - Resolución (calibrable) | 3000 e |
| Célula de pesaje - Valor característico - nominal | 2 mV/V |
| Célula de pesaje - Valor característico - desviación | 0,002 mV/V |
| Célula de pesaje Y-valor | 10000 |
| Célula de pesaje - Error combinado | 0,017% |
| Célula de pesaje - Carga muerta [Min] (%) | 0% |
| Aplicaciones de medición | fuerza masa |
| Célula de pesaje - Resistencia de entrada - nominal | 400 Ω |
| Célula de pesaje - Resistencia de salida - nominal | 350 Ω |
| Célula de pesaje - Resistencia de aislamiento - [Min] | 5000 MΩ |
| Célula de pesaje - Tensión de alimentación recomendada [Min] | 10 V |
| Célula de pesaje - Tensión de alimentación recomendada [Max] | 15 V |

KERN CS 1500-3Q1



Célula de medición "S" de 6 conductores de acero niquelado para mediciones de fuerza y masa

Pictogramas

STANDARD



OPTION

